



Novas Instalações de ITVASA. Concessionária das ITV,s para Asturias



Vista geral do centro – saída de veículos.
Exterior do centro de inspeções, considerado o mais moderno da Europa.
Oito saídas de ligeiros, uma de motociclos, uma para re-inspeções e duas de pesados.



Quatro entradas de ligeiros, uma de motociclos, uma para re-inspeções e duas de pesados.



Os Engenheiros da Ryme, projectaram um equipamento especialmente para este centro de Inspeção, em que a inspeção a travões e suspensões é efectuada ao mesmo tempo, num único equipamento. A distância entre eixos é automaticamente ajustada pelo equipamento, que recebe a informação, electronicamente, da recepção, aquando da apresentação dos documentos do veículo.



Tipo de chão.



Aspiração de gases



Fosso com elevador. Permite desta forma ajustar-se à altura do inspector. É uma unidade compacta pré-construída.



Quatro entradas para ligeiros, onde é feita a 1ª parte da inspeção (menos demorada), ripómetro, teste de suspensões e travões.



Oito saídas para ligeiros, onde é feita a 2ª parte da inspeção (mais demorada), gases, folgas e faróis.
Com este método, o tempo de inspeção, por veículo, é reduzido e a diferença de tempo, entre os vários veículos inspeccionados, é de, menos de 2 minutos.



2 Linhas de inspecção para pesados.
O fosso, pré construído, é uma unidade compacta com elevação.
Permite a realização de vários tipos de simulação de carga.



O centro de inspecções tem um piso inferior, para nele existirem parques de estacionamento, salas de máquinas e outras funções e actividades diversas.
Por esse motivo os equipamentos estão "suspensos".



Vista inferior do equipamento compacto, Ryme, de teste de travões e suspensões.



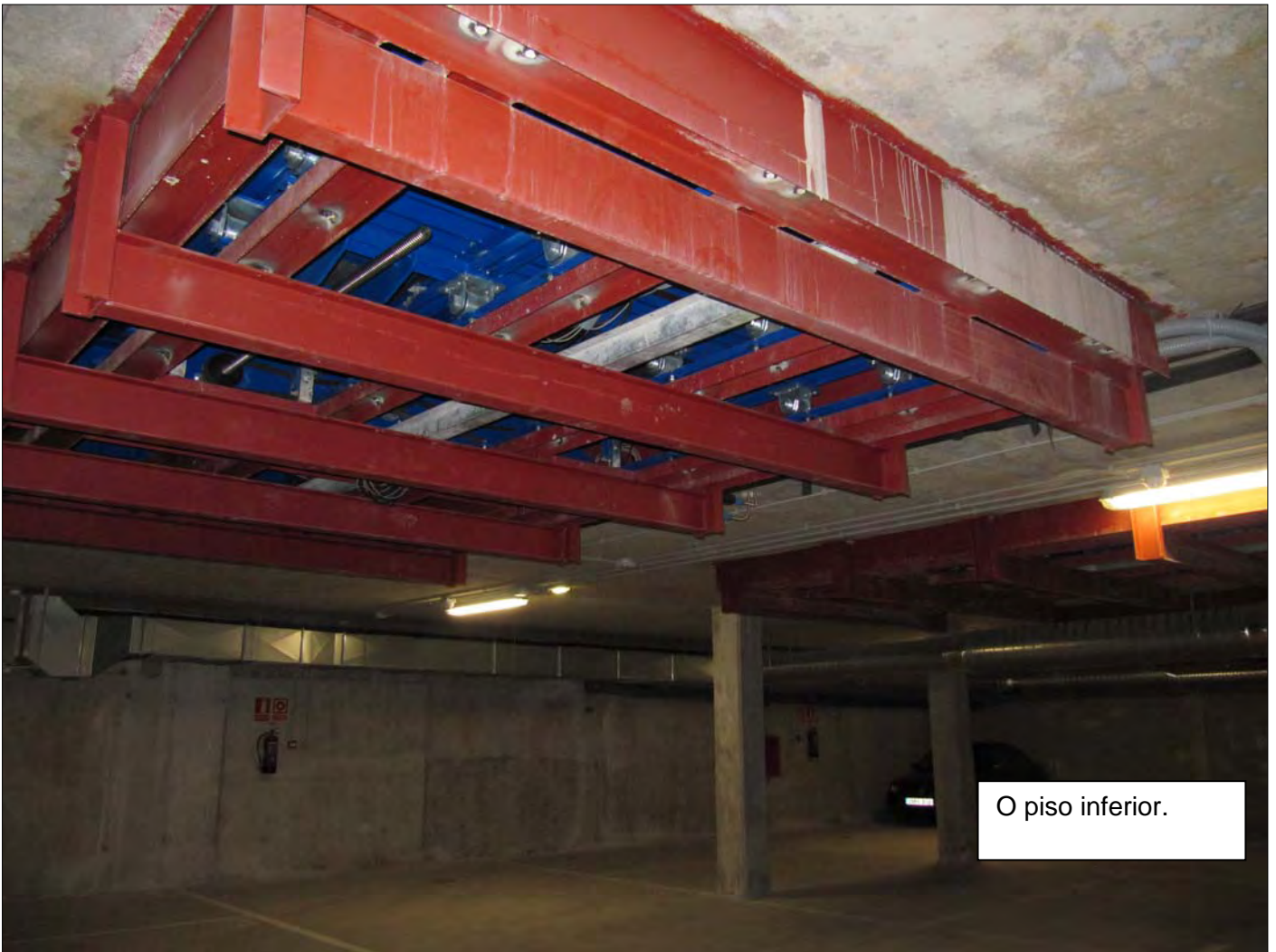
A central hidráulica Ryme, dos detectores de folgas, está situada no piso inferior.



O fosso, com elevação, é uma unidade pré-fabricada. Dispõe de um comando com diversas funções que é accionado pelo operador, nomeadamente o ajuste em altura.



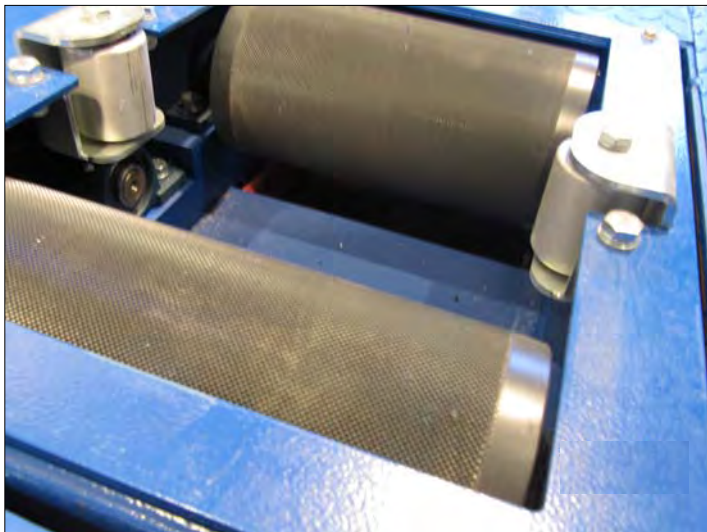
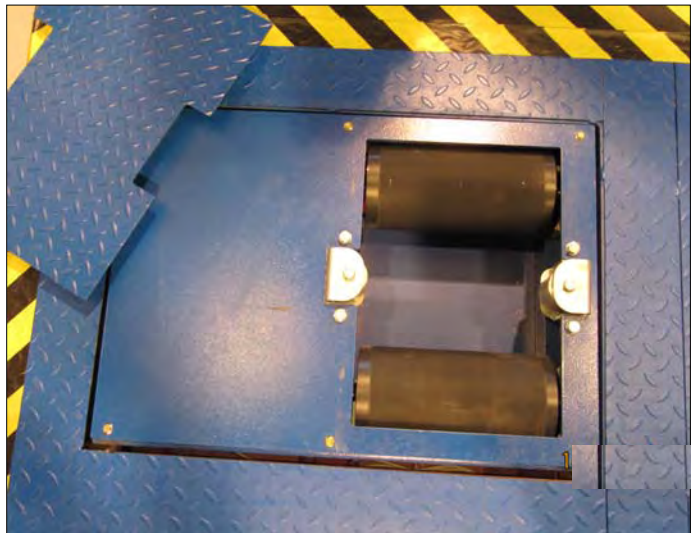
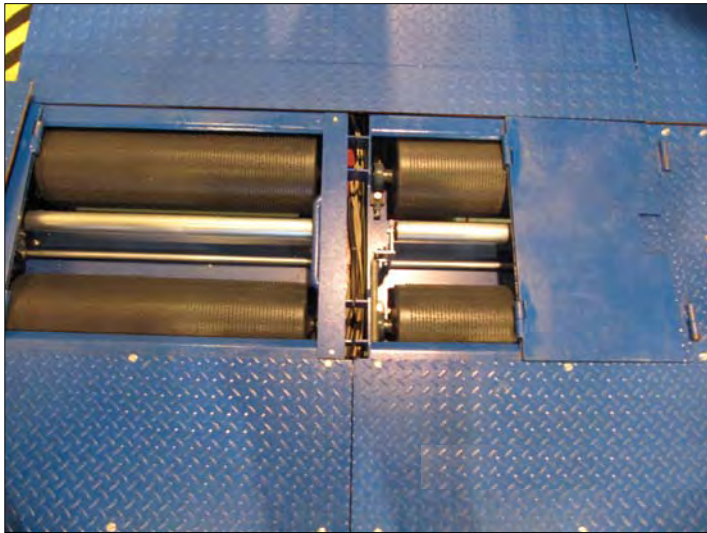
Vista inferior dos equipamentos. Alguns trabalhos de manutenção podem ser, desta forma, mais facilmente efectuados.



O piso inferior.



Linha de inspeção Ryme, para motocicletas, triciclos e quadriciclos. Dois elevadores (1 para motocicletas e um outro para quadriciclos). Ripómetro, teste de travões e velocímetro.





Verificação de ruído e
identificador de matrícula.

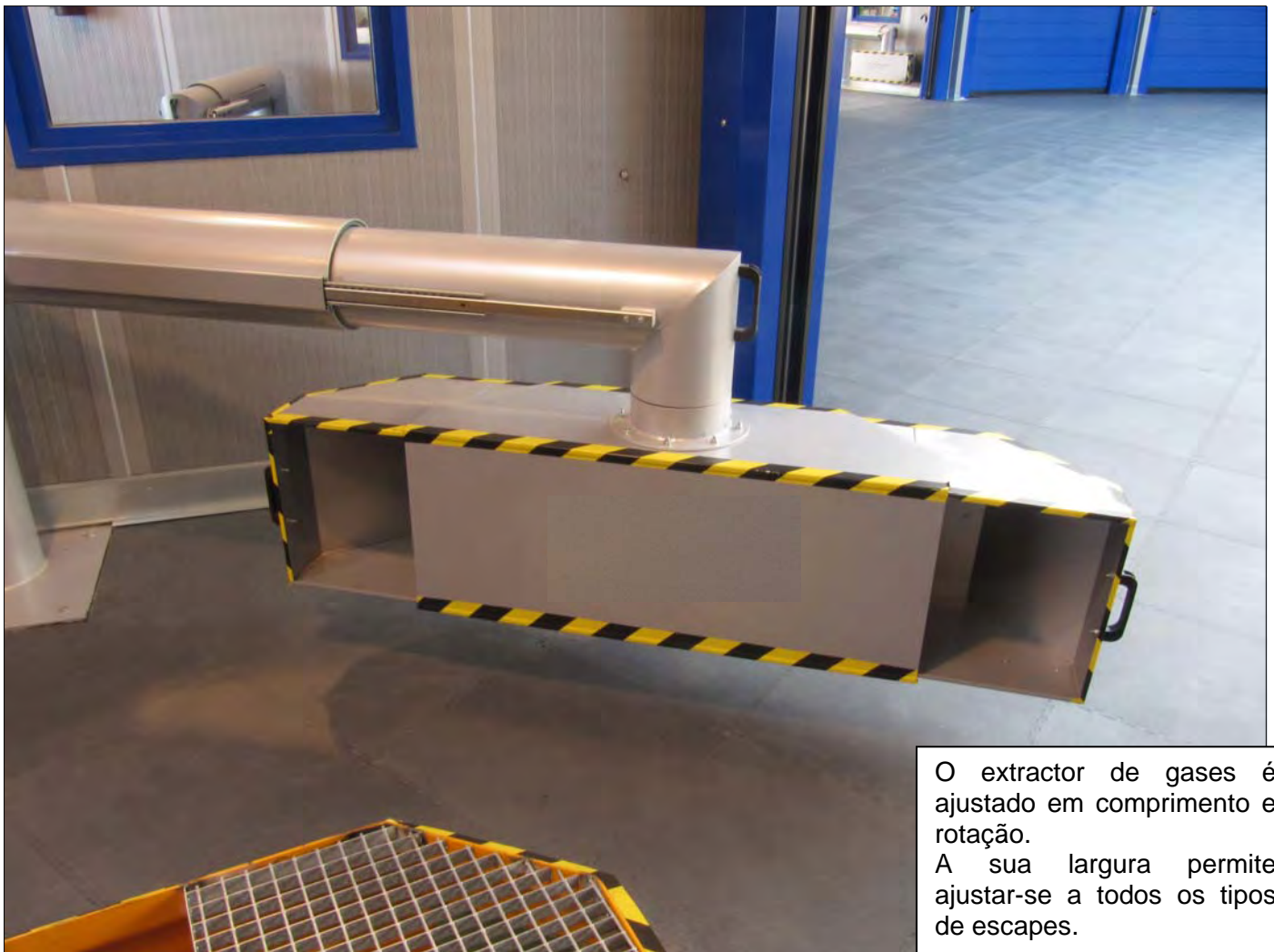


Móvel Ryme, com LCD de
grandes dimensões.



A aspiração de gases é efectuada por um dispositivo que se adapta a qualquer tipo de escape.

A verificação de folgas é efectuada, simultaneamente, nos dois eixos, através de detectores de folgas especialmente concebidos, pela Ryme, para o efeito.



O extractor de gases é ajustado em comprimento e rotação.
A sua largura permite ajustar-se a todos os tipos de escapes.

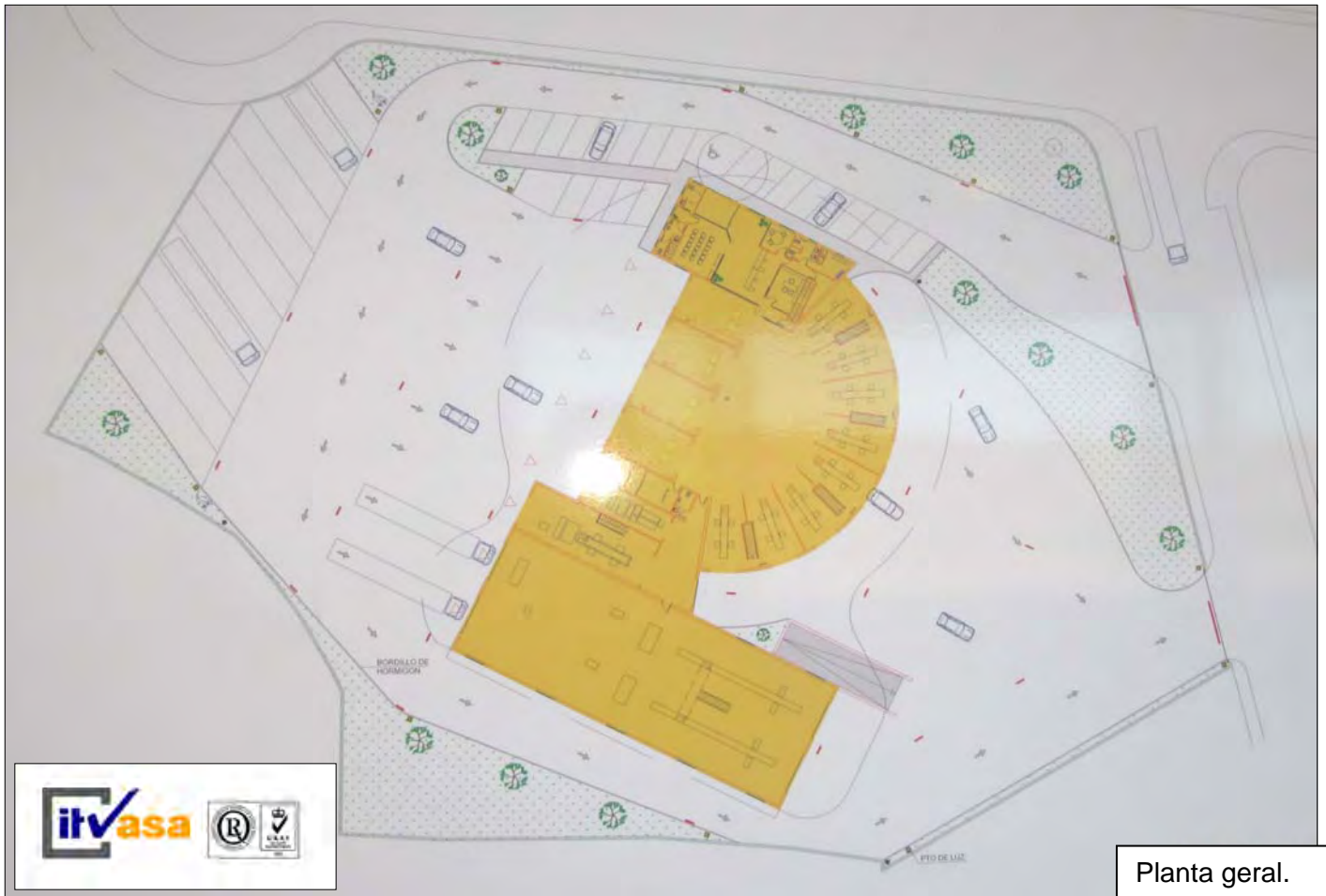


A cómoda simultaneidade de detecção de folgas, permite ganhar, muito tempo útil.

14/12/2011



A unidade compacta Ryme, de teste de suspensões e travões, simultânea, num único equipamento, com ajuste automático da distância entre eixos.



Nota de agradecimento:

A Equiassiste, assim como a Ryme, agradecem a disponibilidade de **ITVASA**, concessionária de centros de Inspeção para a região de Astúrias, na pessoa do seu gerente, Sr. Francisco Javier Varela Rodriguez, pela simpatia e disponibilidade demonstrada, aquando da visita ao novo ITV de Oviedo.

Neste ITV, foram aplicadas técnicas e tecnologias únicas na Europa, não só, ao nível de equipamentos e métodos de inspeção, mas também, no que diz respeito à concepção e construção do edifício, no qual foram aplicados, com sucesso, conceitos inovadores, regidos pelo respeito do ambiente e eficácia energética – entre outros.

